



- WASH & BIDET
Produsul asigura asigura spalarea anala cat si spalarea genitala (la femei).
- TIJA DE SPALARE
Este prevazut cu o tija ajustabila in doua pozitii pantru fiecare tip de spalare,construita din material antigermic.
- CONTROLUL SPALARII
Presiunea apei se regleaza cu usurinta prin ridicarea sau apasarea manetei de control, iar temperatura apei se regleaza prin deplasarea acesteia la stanga sau la dreapta.
- CURATIREA TIJEI
Apasand butonul pozitionat in spatele manetei de control se realizeaza spalarea tijei.
- TEHNOLOGIA NANOSILVER
Partile componente prin care trece apa sunt fabricate prin tehnologia nanosilver ceea ce duce la distrugerea bacteriilor in proportie de 99,99%

ATENTIE !

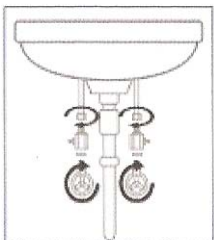
Nu ridicati brusc maneta de control a jetului de apa.
Apa de la retea poate fi extrem de fierbinte ceea ce poate cauza discomfort.
Reglati presiunea si temperatura jetului cu grija pentru a obtine o spalare eficienta si confortabila.



BIDEU MECANIC

MODEL : HDBM 300

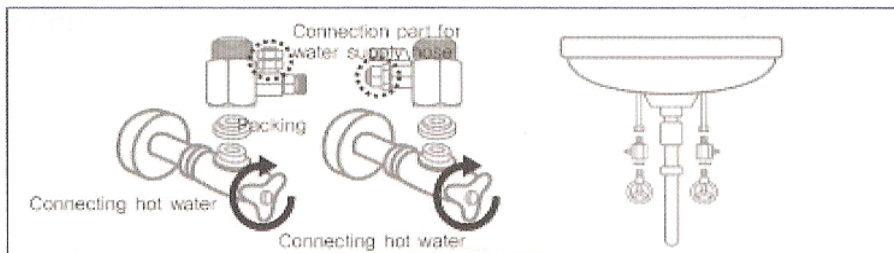
1. DESFACETI RACORDURILE EXISTENTE



Opriti robinetii de la apa rece si apa calda care alimenteaza bateria de la chiuveta.
Desfaceti racordurile care pleaca de la robineti catre baterie.

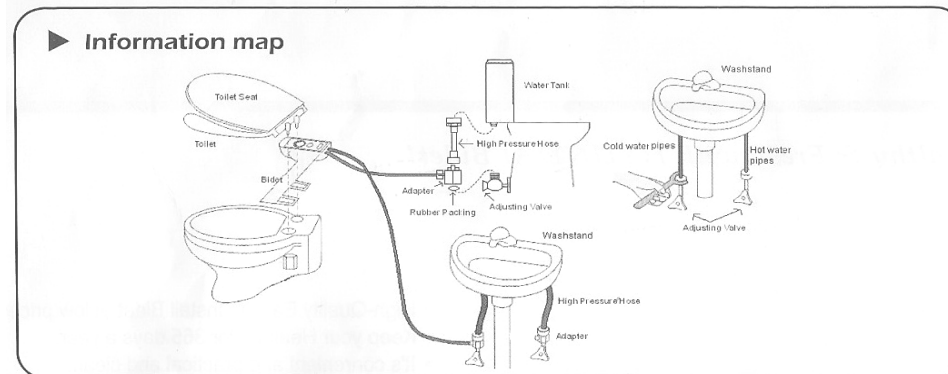
2. CONECTATI VALVELE "T" LA ROBINETI

Racordati valvele "T" la robinetii de apa calda si apa rece. Pozati robinetii valvelor astfel incat accesul la ei sa fie usor iar furtunul sa nu fie strangulat. Taiati furtunul de apa in doua bucati suficient de lungi pentru a racorda bideul la robineti. Strangeti cu piulitele furtunule la cele patru capete. Legati racordurile catre bateria de la chiuveta la valvele "T".



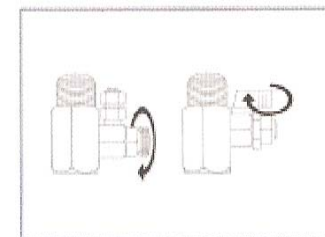
1. VERIFICATI STAREA RACORDURILOR SA NU EXISTE SCURGERI DE APA.

2. MONTATI BIDEUL PE VASUL DE TOALETA



3. AJUSTATI DEBITUL DE APA

Ajustati debitul de apa de la robinetii valvelor "T", pentru o functionare optima a bideului. O presiune mai mare decat cea obisnuita la retelele de apa potabila poate duce la o functionare incorecta a bideului.



Furtun (2,8m) Valve "T"